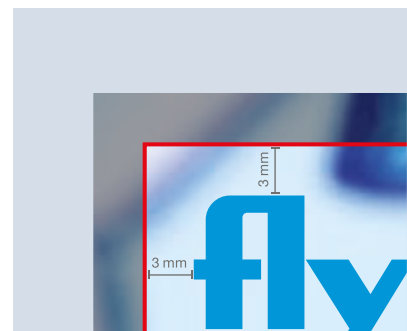
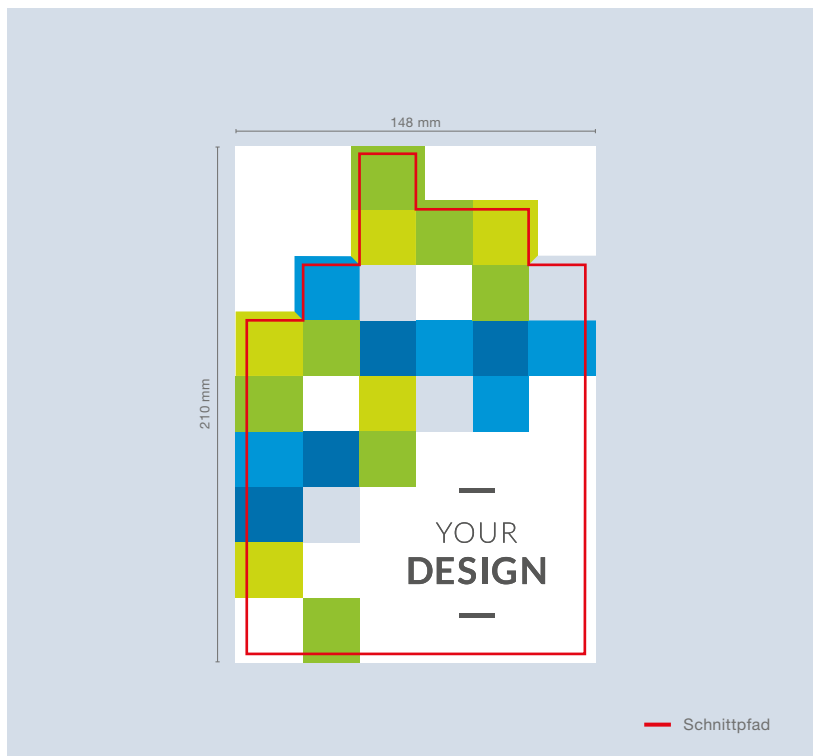


# DATENBLATT AUFKLEBER FREEFORM DIN A5 HOCHFORMAT

Um eine fehlerfreie und termingerechte Auftragsabwicklung zu gewährleisten und ein optimales Druckergebnis zu garantieren, bitten wir Sie, die nachfolgenden Anforderungen an Ihre Druckdatei zu beachten.



■ Beschnittzugabe  
— Schnittpfad

Das Design kann über das gesamte Dokumentenformat angelegt werden.

Elemente, die nicht angeschnitten werden dürfen (Bilder, Logos, Texte), sollten 2-3 mm entfernt vom Schneiderand platziert werden.

Schriften unter 7pt, so wie Light / Thin-Schriftschnitte unter 9pt können im Druck nicht optimal wiedergegeben werden. Bitte achten Sie darauf, kritische Schriftgrößen und Schriftschnitte zu vermeiden.

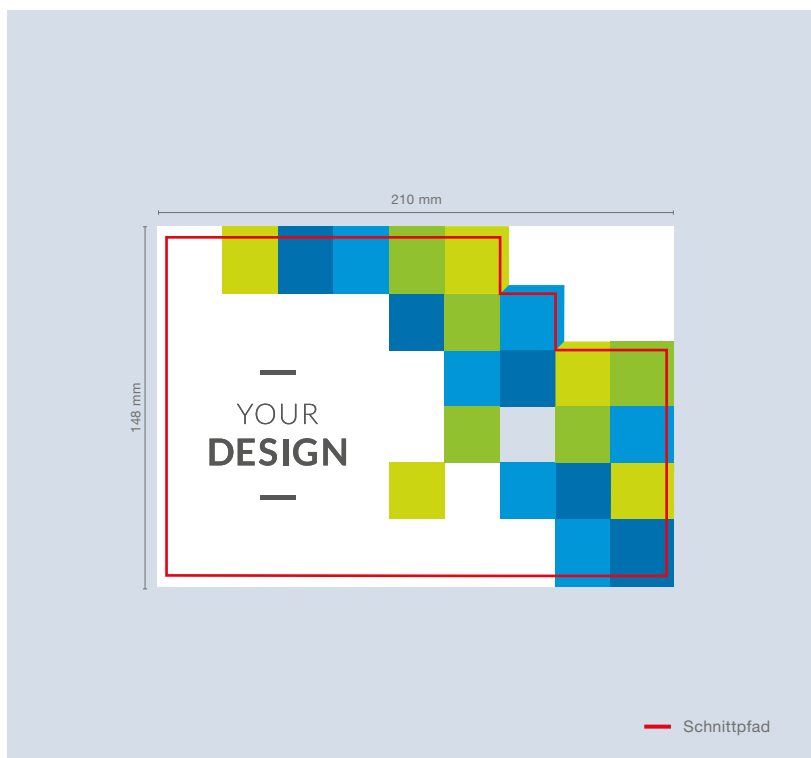
**TIPP!**

|                 |                                                                        |
|-----------------|------------------------------------------------------------------------|
| Endformat:      | Freeform                                                               |
| Dokumentformat: | 148 x 210 mm                                                           |
| Schnittpfad:    | Als 100% Sonderfarbe auf überdrucken                                   |
| Beschnitt:      | 3 mm                                                                   |
| Auflösung:      | optimal 300 dpi (minimal 150 dpi)                                      |
| Farbmodus:      | CMYK                                                                   |
| Schnittmarken:  | ausserhalb des Beschnitts                                              |
| Datenformate:   | PDF, EPS, AI                                                           |
| Schriften:      | Schriften in Kurven umgewandelt                                        |
| Zusatzkosten:   | Konvertierung von Office-Daten<br>(Word, Powerpoint, Excel, Publisher) |

**Hilfe?** Wir beraten Sie gerne.

# DATENBLATT AUFKLEBER FREEFORM DIN A5 QUERFORMAT

Um eine fehlerfreie und termingerechte Auftragsabwicklung zu gewährleisten und ein optimales Druckergebnis zu garantieren, bitten wir Sie, die nachfolgenden Anforderungen an Ihre Druckdatei zu beachten.



■ Beschnittzugabe  
— Schnittpfad

Das Design kann über das gesamte Dokumentenformat angelegt werden.

Elemente, die nicht angeschnitten werden dürfen (Bilder, Logos, Texte), sollten 2-3 mm entfernt vom Schneiderand platziert werden.

Schriften unter 7pt, so wie Light / Thin-Schriftschnitte unter 9pt können im Druck nicht optimal wiedergegeben werden. Bitte achten Sie darauf, kritische Schriftgrößen und Schriftschnitte zu vermeiden.

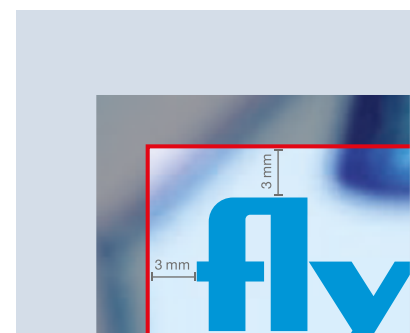
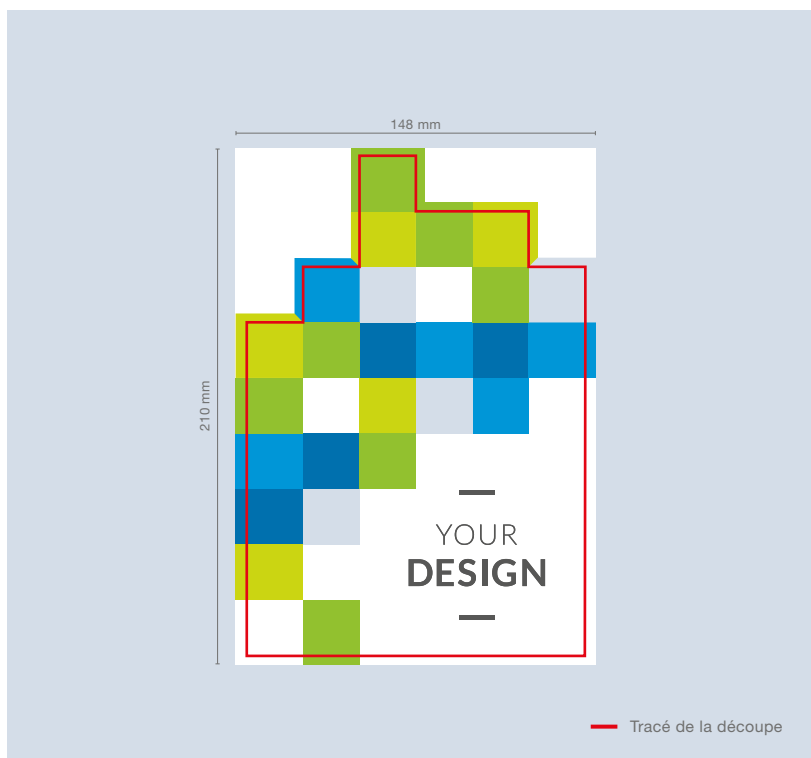
**TIPP!**

|                 |                                                                        |
|-----------------|------------------------------------------------------------------------|
| Endformat:      | Freeform                                                               |
| Dokumentformat: | 210 x 148 mm                                                           |
| Schnittpfad:    | Als 100% Sonderfarbe auf überdrucken                                   |
| Beschnitt:      | 3 mm                                                                   |
| Auflösung:      | optimal 300 dpi (minimal 150 dpi)                                      |
| Farbmodus:      | CMYK                                                                   |
| Schnittmarken:  | ausserhalb des Beschnitts                                              |
| Datenformate:   | PDF, EPS, AI                                                           |
| Schriften:      | Schriften in Kurven umgewandelt                                        |
| Zusatzkosten:   | Konvertierung von Office-Daten<br>(Word, Powerpoint, Excel, Publisher) |

**Hilfe?** Wir beraten Sie gerne.

# FICHE TECHNIQUE AUTOCOLLANTS FREEFORM DIN A5 PORTRAIT

Afin que nous puissions assurer une exécution sans erreurs et dans les délais de votre commande et garantir ainsi un résultat d'impression optimal, veuillez respecter les exigences suivantes pour votre fichier d'impression.



■ Marge de rognage  
— Tracé de la découpe

Le design peut être défini pour l'ensemble du format de document.

Les éléments qui ne partent pas en débord (images, logos, textes) devraient être placés, au minimum, à 2-3 mm de distance du bord du document.

Les tailles de police inférieures à 7 pt et les fontes de type thin et light inférieures à 9 pt peuvent ne pas avoir un rendu optimal à l'impression. Pensez à éviter les tailles et fontes de polices qui peuvent poser problème.

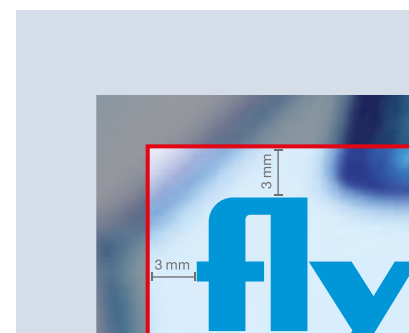
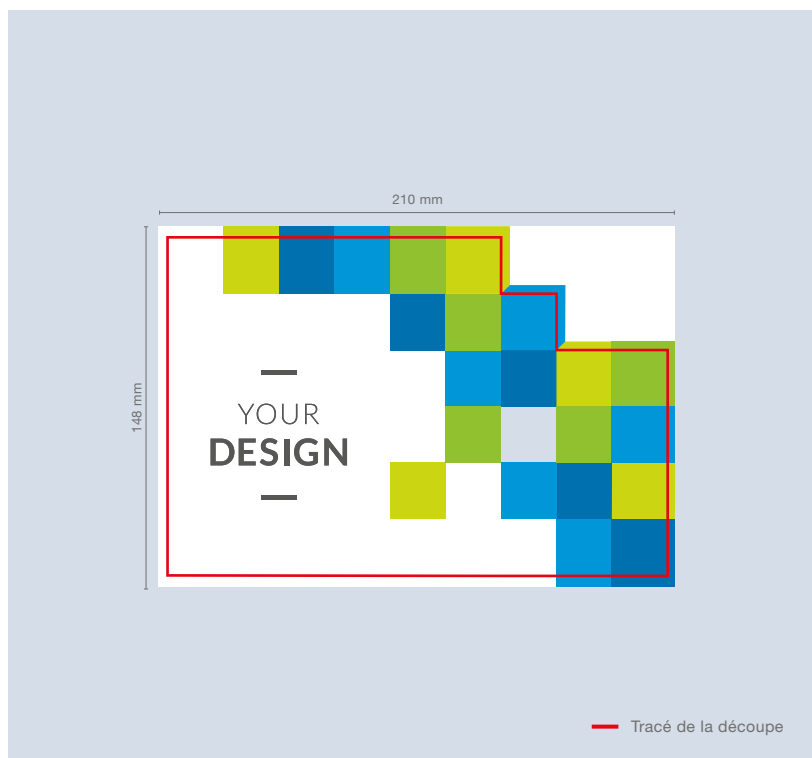
**SUGGESTION!**

|                      |                                                                    |
|----------------------|--------------------------------------------------------------------|
| Format final:        | Freeform                                                           |
| Format du document:  | 148 x 210 mm                                                       |
| Tracé de la découpe: | 100% couleur spéciale en surimpression                             |
| Marge (débord):      | 3 mm                                                               |
| Résolution:          | Optimal 300 dpi (au moins 150 dpi)                                 |
| Mode couleur:        | CMJN                                                               |
| Traits de coupe:     | en dehors de la marge                                              |
| Format de fichier:   | PDF, EPS, AI                                                       |
| Écritures:           | Écritures converties en courbes                                    |
| Suppléments:         | Conversion de fichiers Office (Word, Powerpoint, Excel, Publisher) |

**Aide?** Nous nous ferons un plaisir de vous conseiller.

# FICHE TECHNIQUE AUTOCOLLANTS FREEFORM DIN A5 PAYSAGE

Afin que nous puissions assurer une exécution sans erreurs et dans les délais de votre commande et garantir ainsi un résultat d'impression optimal, veuillez respecter les exigences suivantes pour votre fichier d'impression.



■ Marge de rognage  
— Tracé de la découpe

Le design peut être défini pour l'ensemble du format de document.

Les éléments qui ne partent pas en débord (images, logos, textes) devraient être placés, au minimum, à 2-3 mm de distance du bord du document.

Les tailles de police inférieures à 7 pt et les fontes de type thin et light inférieures à 9 pt peuvent ne pas avoir un rendu optimal à l'impression. Pensez à éviter les tailles et fontes de polices qui peuvent poser problème.

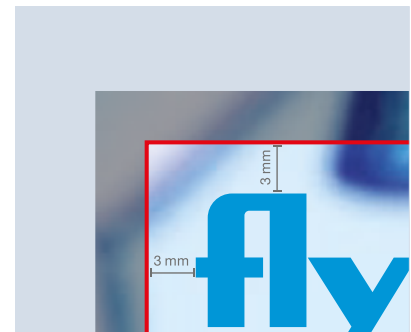
**SUGGESTION!**

|                      |                                                                    |
|----------------------|--------------------------------------------------------------------|
| Format final:        | Freeform                                                           |
| Format du document:  | 210 x 148 mm                                                       |
| Tracé de la découpe: | 100% couleur spéciale en surimpression                             |
| Marge (débord):      | 3 mm                                                               |
| Résolution:          | Optimal 300 dpi (au moins 150 dpi)                                 |
| Mode couleur:        | CMJN                                                               |
| Traits de coupe:     | en dehors de la marge                                              |
| Format de fichier:   | PDF, EPS, AI                                                       |
| Écritures:           | Écritures converties en courbes                                    |
| Suppléments:         | Conversion de fichiers Office (Word, Powerpoint, Excel, Publisher) |

**Aide?** Nous nous ferons un plaisir de vous conseiller.

# FACT SHEET FREEFORM STICKERS DIN A5 PORTRAIT

To ensure that your order can be processed correctly and on schedule and also guarantee the very best print result possible, we ask that you please keep the following requirements in mind with regard to your print file.



■ Bleed difference  
— Cutting path

The design can be applied to the entire document.

Elements that must not be trimmed (images, logos, text) should be positioned 2-3 mm away from the cutting edge.

Fonts smaller than 7pt in size as well as light/thin font styles under 9pt cannot be rendered properly during printing. Please take care to avoid problematic font sizes and styles.

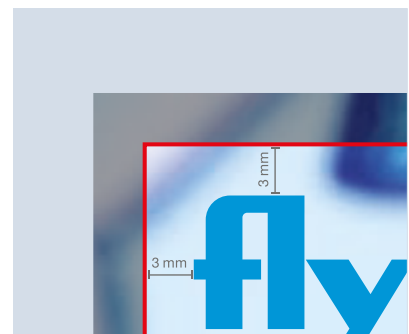
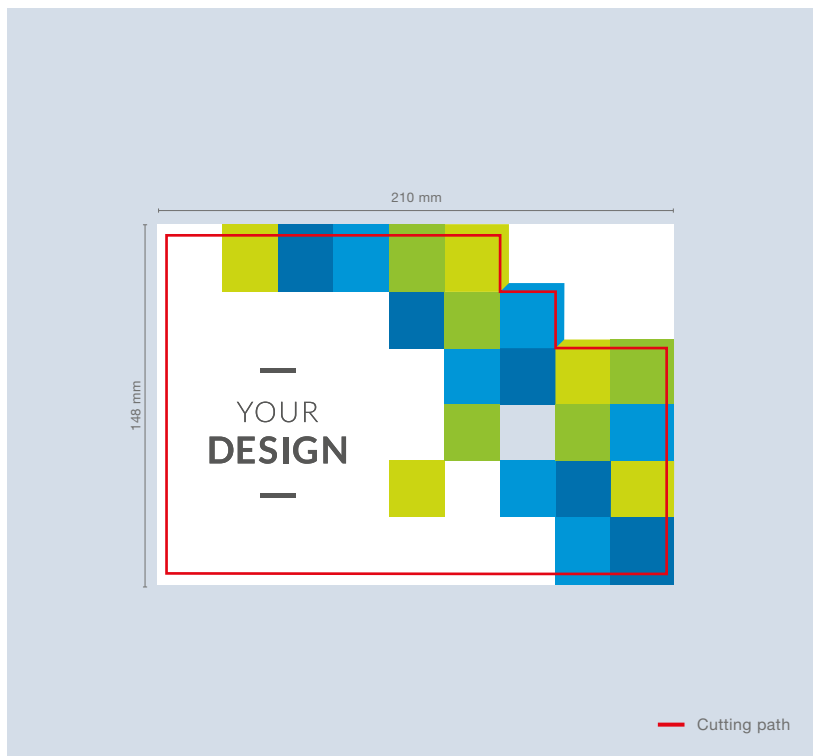
**TIP!**

|                  |                                                                    |
|------------------|--------------------------------------------------------------------|
| Final format:    | Freeform                                                           |
| Document format: | 148 x 210 mm                                                       |
| Cutting path:    | In a 100% special colour on overprint                              |
| Bleed:           | 3 mm                                                               |
| Resolution:      | Optimum 300 dpi (minimum 150 dpi)                                  |
| Colour mode:     | CMYK                                                               |
| Trim marks:      | outside the bleed                                                  |
| File formats:    | PDF, EPS, AI                                                       |
| Fonts:           | Fonts converted into curves                                        |
| Additional fees: | Conversion of Office files<br>(Word, PowerPoint, Excel, Publisher) |

**Help?** We are happy to advise you.

# FACT SHEET FREEFORM STICKERS DIN A5 LANDSCAPE

To ensure that your order can be processed correctly and on schedule and also guarantee the very best print result possible, we ask that you please keep the following requirements in mind with regard to your print file.



■ Bleed difference  
— Cutting path

The design can be applied to the entire document.

Elements that must not be trimmed (images, logos, text) should be positioned 2-3 mm away from the cutting edge.

Fonts smaller than 7pt in size as well as light/thin font styles under 9pt cannot be rendered properly during printing. Please take care to avoid problematic font sizes and styles.

**TIP!**

|                  |                                                                    |
|------------------|--------------------------------------------------------------------|
| Final format:    | Freeform                                                           |
| Document format: | 210 x 148 mm                                                       |
| Cutting path:    | In a 100% special colour on overprint                              |
| Bleed:           | 3 mm                                                               |
| Resolution:      | Optimum 300 dpi (minimum 150 dpi)                                  |
| Colour mode:     | CMYK                                                               |
| Trim marks:      | outside the bleed                                                  |
| File formats:    | PDF, EPS, AI                                                       |
| Fonts:           | Fonts converted into curves                                        |
| Additional fees: | Conversion of Office files<br>(Word, PowerPoint, Excel, Publisher) |

**Help?** We are happy to advise you.